

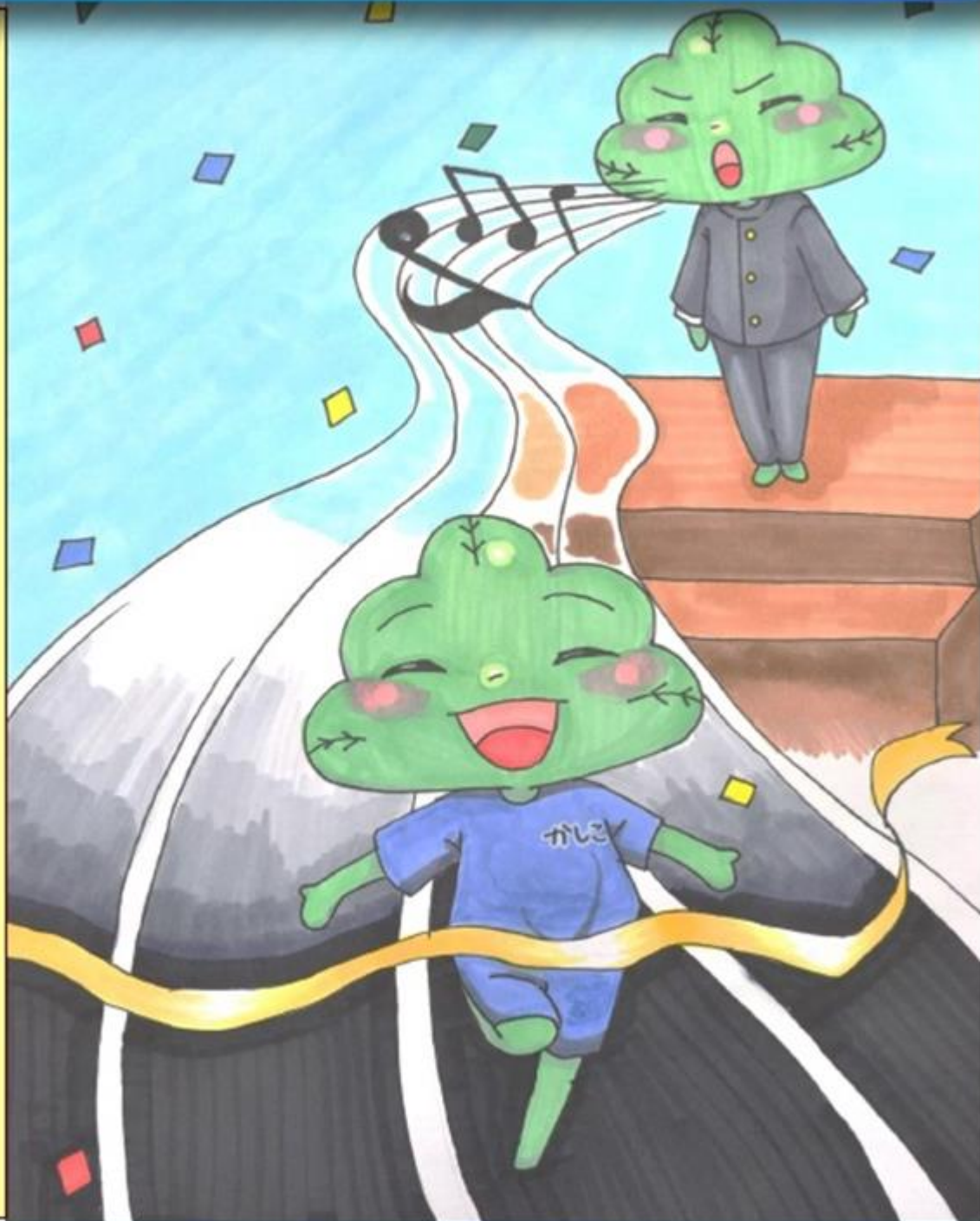
かむわ祭

(スローガン) STAR ~ 光る汗と輝く歌声 ~

伊豆の国市立大仁中学校

(スローガン
「ホスター」)

三年 松村 春香 さん
三年 齋藤 ひなたさん



体育の部

9月21日(土)8:20~開会式

合唱コンクール

10月4日(金)9:00~開会式

かしわ祭実行委員長（神田 さん）

○いよいよ、大仁中のビッグイベント「かしわ祭」が始まります。これまでの努力を発揮する時がきました。仲間との絆、団結を大切にしましょう。そして全員で素晴らしいかしわ祭を完成させましょう。

かしわ祭体育の部実行委員長（仙波 さん）

○かしわ祭では、「団結」することが大切になってきます。仲間と協力し、練習の成果を発揮し、最後に笑顔で終われるようにしましょう。

かしわ祭体育の部実行委員（野田 さん）

○かしわ祭は生徒全員が協力して創り上げるとても大切な行事です。「誰かが」ではなく、「自分が」という意識を高く持ちましょう。

かしわ祭広報の部実行委員長（梶山 さん）

○今まで、どの色も毎日全力で練習に取り組んできました。一人一人が「STAR」のように輝ける新時代のかしわ祭をみんなの手で創っていきましょう！

かしわ祭広報の部実行委員（山田 さん）

○大仁中学校最大の行事でもあるかしわ祭。この日のために練習を積み重ねてきたと思います。団結して優勝目指しましょう。

かしわ祭合唱コンクール実行委員長（依田さん）

○大仁中いっばいに一人一人の思いを響かせ、最高の感動を歴史に刻みましょう。体育の部の縦割りの絆を、合唱コンクールにもつなげましょう。

かしわ祭合唱コンクール実行委員（小川 さん）

○合唱コンクールでは、体育の部でつくり上げた仲間との絆を合唱によってさらに深めていきましょう。そして、一人一人の輝く歌声を響かせましょう。

生徒会本部役員

かしわ祭実行委員会



<< 色別縦割対抗チーム一覧表 >>

| 縦割色 | 縦割学級 | 団 長 よ り (抱 負) | 先 生 方 | |
|----------|------|--|----------------|------------------|
| 黄 | 3年1組 | 3年1組（井原 さん） 黄組がどこの組よりもまとまりがあって楽しい組になるように、自分ができることを精一杯やりたいと思っています。優勝できるように頑張ります。 | 野田 古屋 大村 | 中森 (杉本) |
| | 2年4組 | | | |
| | 1年4組 | | | |
| 緑 | 3年2組 | 3年2組（富岡 さん） 緑組のスローガンは「全緑笑顔」です。練習も本番も全力で取り組んで、終わった後にみんなが緑組で良かったと思うかしわ祭体育の部にしたいです。 | 高木 大石 長井 | 内藤 (杉本) |
| | 2年3組 | | | |
| | 1年3組 | | | |
| 青 | 3年3組 | 3年3組（立川 さん） 優勝へ向かって一致団結し精一杯頑張ります。青色の炎は赤色の炎より熱く全てを燃やし尽くします。そんな青い炎のように全員で燃えましょう。 | 鈴木 細田 露木 | 藤田 相坂 (杉本) |
| | 2年1組 | | | |
| | 1年1組 | | | |
| 赤 | 3年4組 | 3年4組（勝又 さん） かしわ祭が終わったときにこの縦割りで良かったと思えるようにしたいです。僕一人では何もできないと思うので団結していけるといいと思っています。 | 田畑 秋元 牧原 | 高安 大島 (杉本) |
| | 2年2組 | | | |
| | 1年2組 | | | |

☆ホームページ掲載に当たり個人名は、名字のみの表記です。

《 プログラム 》

※「予定時刻」 はあくまで目安です。競技の進行が早まる場合がありますので、早めにご来場ください。

| NO. | 競技種目 | 競技編成 | 予定時刻 | 生徒責任者 |
|-----------|------------------------|----------|--------|-------|
| | 選手入場 | 縦割り | 8:20~ | 生徒会本部 |
| | 開会式 | 全体 | 8:25~ | 生徒会本部 |
| 1 | 大中ストレッチ | 団体演技(全体) | 8:40~ | |
| 2 | 綱引き「Princess ☆ battle」 | 縦割(女子)対抗 | 8:50~ | 野田さん |
| 3 | 大玉運び「走れ 大玉」 | 縦割対抗 | 9:00~ | 近田さん |
| 4 | ムカデリレー「スピードセンティスピード」 | 縦割対抗 | 9:20~ | 中村さん |
| 5 | 綱引き「ガッツだぜ!!」 | 縦割(男子)対抗 | 9:40~ | 辻羽さん |
| 《 休 憩 》 | | | 10:00~ | |
| 6 | 玉入れ「玉入れの子」 | 縦割・PTA | 10:10~ | 池田さん |
| 7 | 1年全級リレー「絆(バトン)をつないで」 | 1年学級対抗 | 10:45~ | 北原さん |
| 8 | 2年長縄「令和、大縄、絆の輪」 | 2年学級対抗 | 11:00~ | 三浦さん |
| 9 | 3年全級リレー「バトンでつなぐ37の心」 | 3年学級対抗 | 11:10~ | 大澤さん |
| 《 昼 休 み 》 | | | 11:40~ | |
| 10 | 選抜リレー「ベストリレー」 | 色別選抜 | 12:40~ | 飯田さん |
| 11 | 1年台風の目「まきおこせ 四色の旋風」 | 1年学級 | 12:55~ | 梶山さん |
| 12 | 2年全級リレー「風迅雷信」 | 2年学級 | 13:10~ | 岡田さん |
| 13 | 3年縦ムカデリレー「One heart」 | 3年学級 | 13:30~ | 西島さん |
| | 閉会式 | 全体 | 13:45~ | 生徒会本部 |
| | 色別集会 | 縦割り | 14:00~ | 各団長 |

《 開 会 式 》

司会(梶山さん)

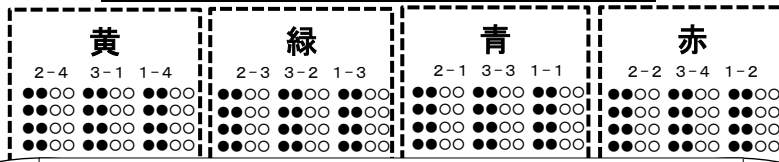
- 1 かしわ祭開会宣言
(神田、依田、仙波さん)
- 2 かしわ祭実行委員長の話(神田さん)
- 3 国旗・市旗・校旗の掲揚
(野田、小川、山田さん)
- 4 校歌斉唱(古島さん)
- 5 学校長挨拶
- 6 来賓祝辞
(小池教育委員様・土屋PTA会長様)
- 7 選手宣誓(各色団長)
- 8 競技上の注意(仙波さん)

《 閉 会 式 》

司会(梶山さん)

- 1 成績発表(野田さん)
- 2 表彰
- 3 講評
- 4 国旗・市旗・校旗の降納
(野田、小川、山田さん)
- 5 生徒会本部より(仙波、依田さん)
(色別集会・写真撮影・帰りの会・片付け)

(生徒応援席) 色別縦割り



※一般の方の出入りは
1)遠慮ください。

※一般の方の出入りは
1)遠慮ください。

※ 校地内は全面禁煙です。
ご協力お願いいたします。

保護者席

用具置場

《本部テント》
(放送席・来賓席・敬老席・救護)

用具置場

保護者席

《部室棟》

トイレ・水道

※トイレは、1階グラウンド
側にあります。

保護者、通路

階段

保護者、通路

ロープ

国旗掲揚台

校舎前カラータイル (通路)

ロープ

※一般の方の立ち入りはご遠慮ください。
昇降口前カラータイル

ロープ

保護者、通路

玄関・生徒昇降口 (締め切り)

《校舎南側》

※ 校舎内へは入れません。水道・トイレは、部室棟や体育館1階をご使用ください。



保護者、地域のみなさまへ



- 過日配布しました「ご案内」にもありますように、保護者駐車場は「かしわグラウンド」です。7時30分から開門します。最初だけPTA役員の方が誘導いたします。
- グラウンド準備等のため、保護者のみなさまは7時30分以降にお越しください。
- 昼食会場として体育館1階の「柔剣道場」と、天気がよければ「大中スクエア(芝生広場)」を開放します。
なお、体育館1階「柔剣道場」のみ、朝から開放します。体育館1階トイレや昼食等の荷物置場、休憩場としてご活用ください。貴重品や私物の管理は各自で責任をもってお願いします。体育館への出入りはテニスコート側となります。
- トイレや水道は、「部室棟1階(グラウンド側)」と「体育館1階」をご利用ください。校舎へは入れません。
- 競技の「予定時刻」は、あくまで目安です。早まる場合がありますので、早めにご来場ください。
- PTA主催のバザーを体育館1階の「卓球場」で行います。お買い得品等はすぐに売り切れますので、お誘い合わせの上、ご来場ください。(11時50分~12時30分を予定。また、放送でご案内します。)
- 校地は、全面禁煙となりますのでご協力ください。